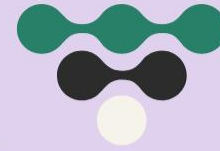


Orientasi LMS & Mekanisme RPL



Dr. Syawaluddin, S.Sosl, S.Pd, M.Pd, M.H, M.Psi, Kons

STRUKTUR KURIKULUM PROGRAM STUDI PPG

Struktur kurikulum program PPG Dalam Jabatan terdiri dari 3 kelompok mata kuliah yaitu

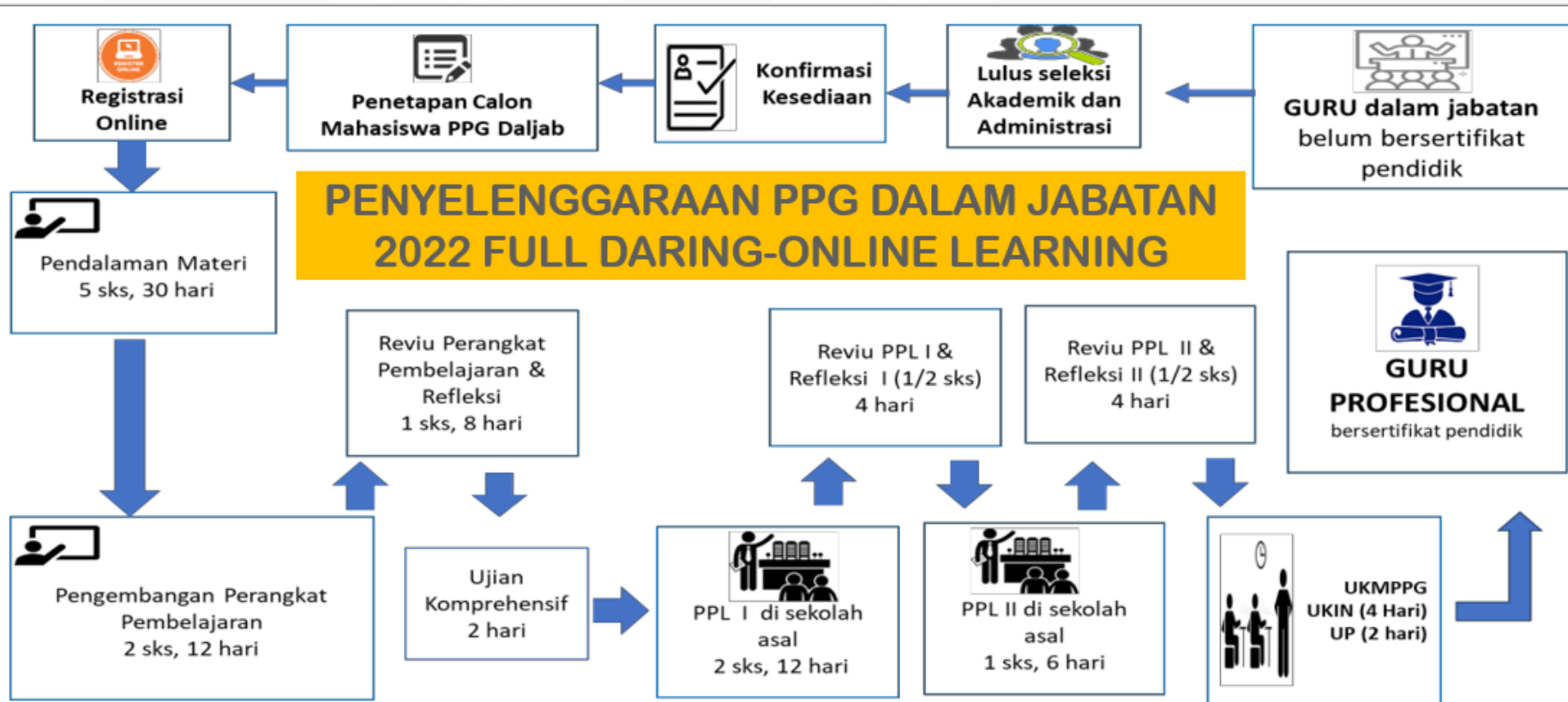
- (1) pendalaman materi pedagogik dan bidang studi
- (2) pengembangan perangkat pembelajaran dan *new model peerteaching*
- (3) praktik pengalaman lapangan.

Berdasarkan standar pendidikan guru beban belajar program PPG adalah 36 - 40 sks. Untuk PPG Dalam Jabatan, beban belajar yang harus ditempuh sebanyak 12 sks, sedangkan beban belajar sebanyak 24 sks dipenuhi melalui rekognisi pengalaman lampau. Beban belajar 12 sks yang harus ditempuh disajikan dalam tabel berikut :

STRUKTUR KURIKULUM PPG DALAM JABATAN

No	Mata Kuliah	Beban Belajar (sks)	Kategori
1.	Pendalaman Materi Pedagogik dan Bidang Studi	5	Tutorial/Kuliah
2.	Pengembangan Perangkat pembelajaran dan New Model Peerteaching	3	Seminar/ Lokakarya
3.	Praktik Pengalaman Lapangan	4	Lapangan
Jumlah		12	

MEKANISME PELAKSANAAN PROGRAM PPG DALAM JABATAN 2022



Pelaksanaan PPL di Sekolah/Madrasah Tempat Tugas Mahasiswa PPG dengan menerapkan desain pembelajaran inovatif

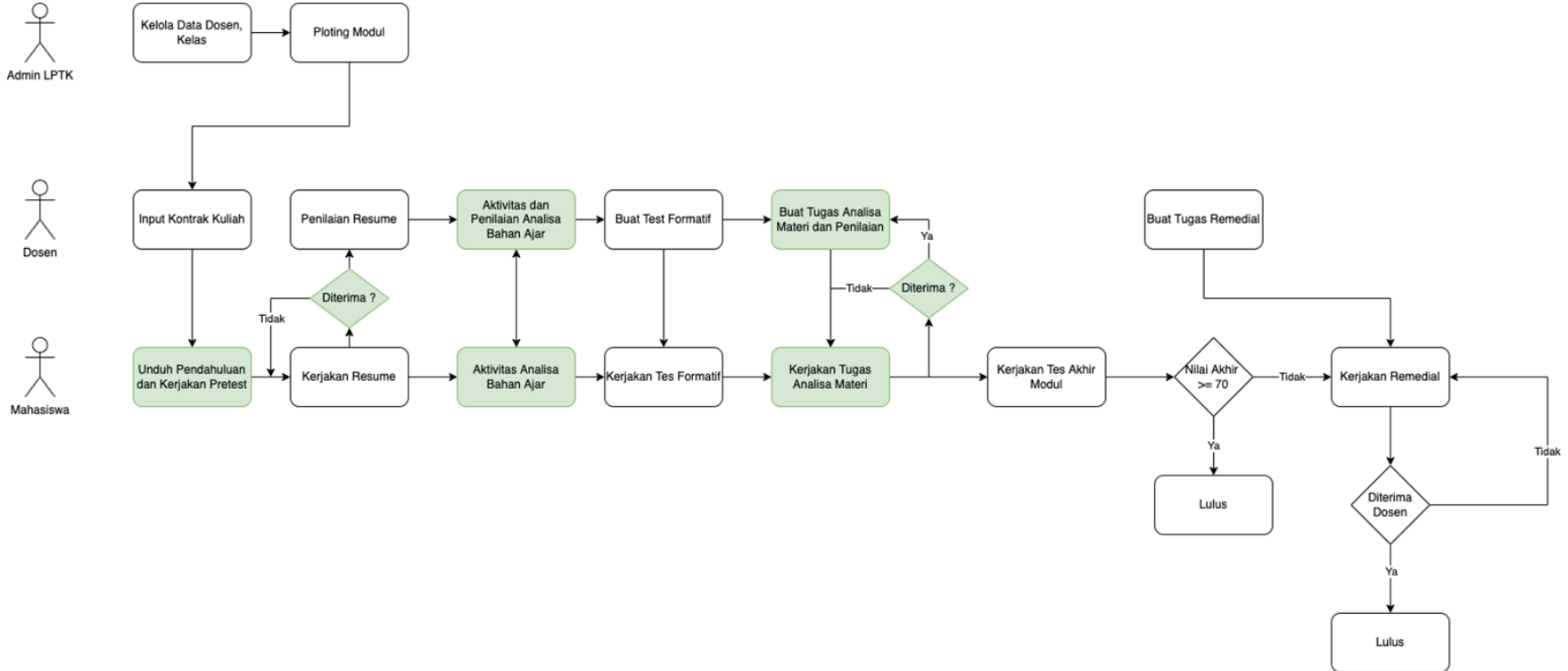


Agenda Refreshment LMS PPG 2022

- Update Alur Pendalaman Materi PPG 2022
- Aktivitas Dosen
- Rekomendasi Kontrak Belajar
- Tagihan Aktivitas Pendalaman Materi
- Simulasi



Alur Pendalaman Materi PPG 2022



Aktivitas Dosen



1. Wajib online pada LMS minimal 4 jam per hari
2. Wajib sinkronus minimal 1 jam di hari pertama (penyamaan Kontrak Belajar) dan 1 jam di hari ketiga (evaluasi penguasaan materi)
3. Waktu penyelesaian modul 3 hari



Pra Kondisi Mahasiswa

1. Sosialisasi
2. Melengkapi Profil
3. Upload RPL





Modul 1-10

HARI PERTAMA

1. Unduh Materi
2. Pretest
3. Penyamaan persepsi kontrak belajar
4. Mempelajari KB 1 dan membuat resume
5. Mempelajari KB 2 dan membuat resume 1
6. Analisa Bahan Ajar KB 1
7. Analisa Bahan Ajar KB 2
8. Tes Formatif KB 1 dan 2



Modul 1-10

HARI KEDUA

1. Mempelajari KB 3 dan membuat resume
2. Mempelajari KB 4 dan membuat resume
3. Analisa Bahan Ajar KB 3
4. Analisa Bahan Ajar KB 4
5. Tes Formatif KB 3 dan 4



Modul 1-10

HARI KETIGA

1. Mengerjakan Tugas Analisa Materi (pilih PBL/PjBL)
2. Diskusi pematangan penguasaan Materi
3. Mengerjakan Tes Akhir Modul
4. Mengerjakan Tugas Remedial



Tagihan Aktivitas Pendalaman Materi

1. PRETEST (Per Modul/1 Kali)

- a. Aktifitas khusus mahasiswa.
- b. Soal sudah disediakan oleh LMS.
- c. **Aktifitas ini muncul nilai tetapi tidak terakumulasi dalam nilai kelulusan modul.**
- d. Respon dosen hanya mereview nilai yang diperoleh mahasiswa sebagai bahan informasi awal pengetahuan yang dimiliki mahasiswannya terkait modul tersebut.





Tagihan Aktivitas Pendalaman Materi

2. KONTRAK BELAJAR (Per Modul/1 Kali)

- Dosen membuat kontrak belajar yang mengakomodir seluruh tagihan aktifitas modul (selama 3 hari) kemudian mengunggah pada LMS.
- Dosen melakukan sinkronus (vicon dalam LMS).
- Aktifitas ini tidak dilakukan penilaian tetapi lebih memfokuskan ke pengenalan dan penyamaan persepsi kontrak belajar dengan mahasiswa.

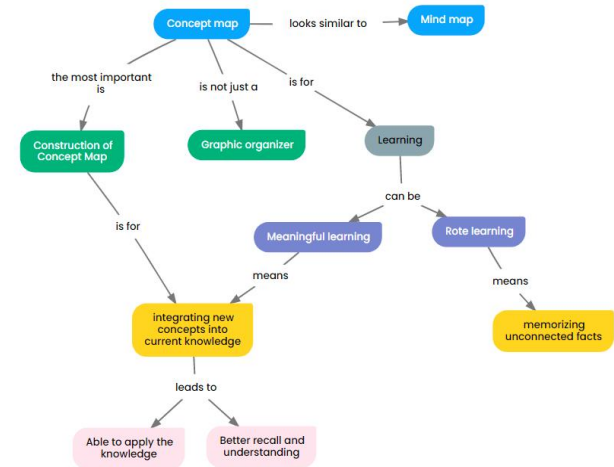




Tagihan Aktivitas Pendalaman Materi

3. RESUME (Per KB/4 Kali)

- Aktivitas ini dilakukan penilaian
- Tagihan aktivitas ini adalah mahasiswa mengerjakan resume sesuai LK yang ada di LMS yaitu terdiri dari 3 komponen:
 - Peta Konsep (Beberapa istilah dan definisi) di modul bidang studi.
 - Daftar materi bidang studi yang sulit dipahami pada modul.
 - Daftar materi yang sering mengalami miskonsepsi dalam pembelajaran.

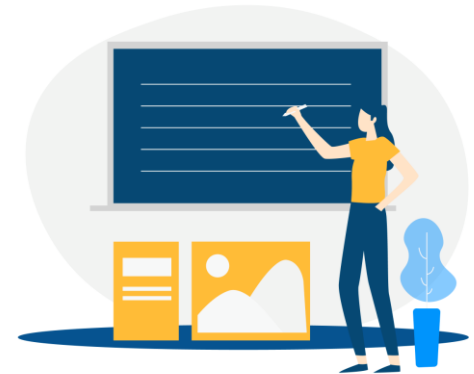




Tagihan Aktivitas Pendalaman Materi

4. ANALISA BAHAN AJAR (Per KB/4 Kali)

- a. Aktifitas ini dilakukan penilaian
- b. Tagihan dari aktifitas ini adalah mahasiswa melakukan analisa Bahan Ajar (memilih 1 Bahan Ajar) yang tersedia di LMS yang terdiri dari 4 komponen:
 - Tulislah 5 konsep dan deskripsinya yang Anda temukan di dalam Bahan Ajar!
 - Lakukan evaluasi dan refleksi atas pemaparan materi pada Bahan Ajar!
 - Tulislah kelebihan dan kekurangan terkait dengan penjelasan materi pada Bahan Ajar!
 - Kaitkan isi bahan ajar dengan nilai moderasi beragama!





5. TES FORMATIF (Per KB/4 Kali)

- a. Aktivitas ini dilakukan penilaian.
- b. Dibuat oleh Dosen pengampu modul.
- c. Bentuk soal pilihan ganda kategori soal HOTS dengan option 5.
- d. Contoh Soal ada di Modul.





6. ANALISA MATERI (Per Modul/1 Kali)

- a. Aktifitas ini dilakukan penilaian.
- b. Mahasiswa mengerjakan 1 dari tugas yang ada yaitu:
 - *Project Based Learning (PjBL)* atau
 - *Problem Based Learning (PBL)*
- c. Dosen dapat memfokuskan ke salah satu tugas atau memberikan kebebasan kepada mahasiswa untuk memilih





7. DISKUSI

- a. Aktifitas ini tidak dilakukan penilaian.
- b. Aktifitas ini dilakukan secara sinkronus menggunakan fasilitas **vicon** untuk mendiskusikan materi modul yang masih belum bisa dipahami dan memastikan kesiapan mahasiswa dalam mengerjakan **TEST AKHIR MODUL**.





8. TES AKHIR MODUL (Per Modul/1 Kali)

- a. Aktifitas ini dilakukan penilaian.
- b. Aktifitas ini hanya bisa dilakukan di hari terakhir Modul (hari ke-3).
- c. Tes ini sudah disediakan oleh LMS dalam bentuk pilihan ganda dengan kategori Soal HOTS dengan option 5.



Terima Kasih

